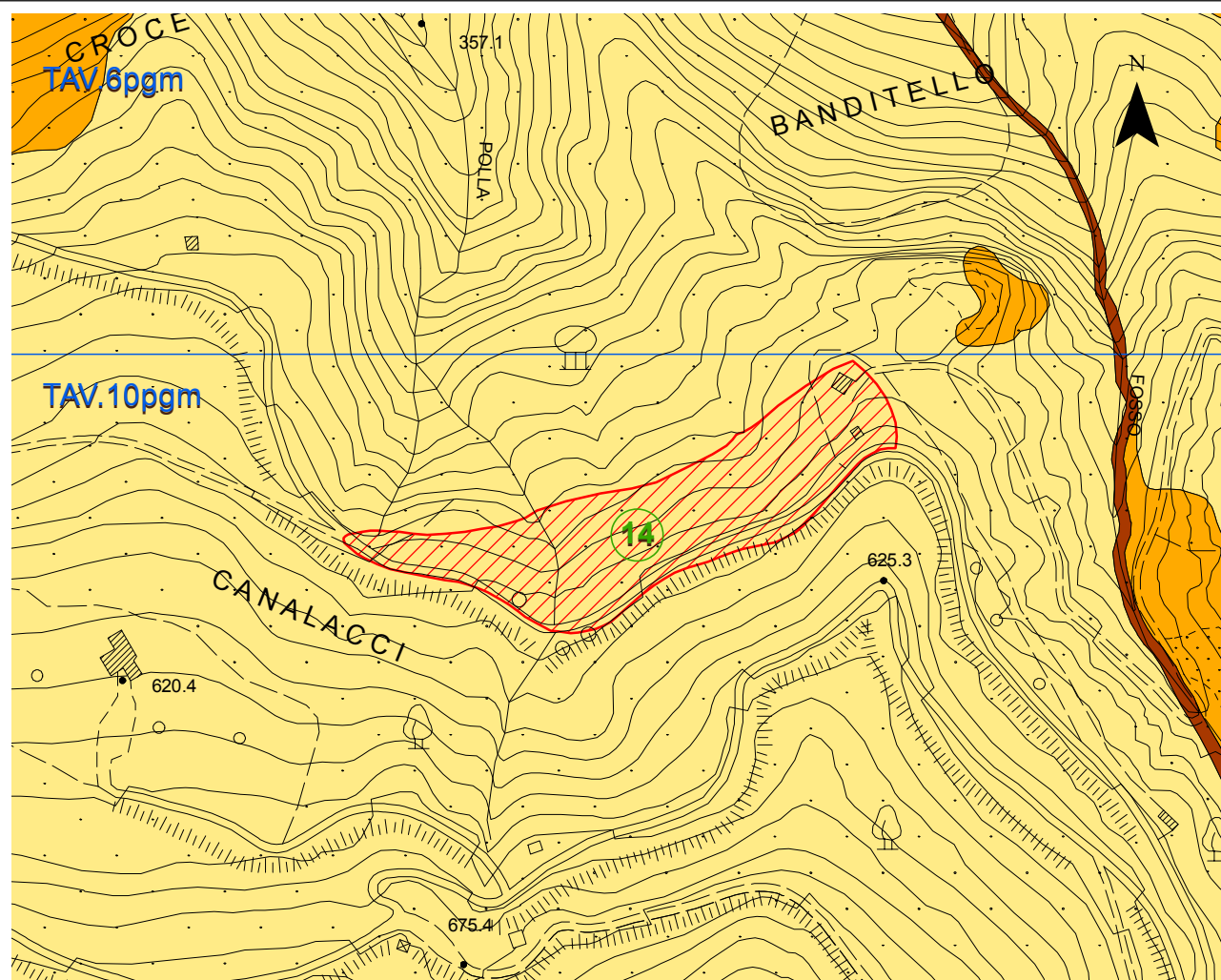







Allegato 7

Stralcio Tav.6pgm e Tav.10pgm (Carta delle aree a pericolosità geomorfologica) con ubicazione dell'area in località Canalacci lungo Via Madielle da sottoporre a misure cautelari

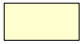
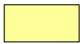



scala 1:5.000



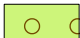
LEGENDA

-  Area da sottoporre a studi ed indagini geologiche di dettaglio. Tale area potrà essere suscettibile di variazioni dell'attuale classe di pericolosità geomorfologica. L'area indicata comprende i dissesti geomorfologici verificatisi nei giorni 31 ottobre-1 novembre e seguenti con un intorno significativo
-  Suddivisione tavole della Pericolosità Geomorfologica Piano Strutturale del Comune di Massa
-  Numero dell'area da sottoporre a misure cautelari

Classi di Pericolosità Geomorfologica

-  G.1 bassa
-  G.2 media
-  G.3a medio-elevata
-  G.3b elevata
-  G.4 molto elevata

Pericolosità per caratteristiche geotecniche

-  G.3I medio-elevata

Allestimento digitale: Dr.ssa Simona Piccinini s.piccinini@ibconsult.net

studio geologico manfredi
viale stazione 38 - 54100 massa

DOTT. GEOL. PIETRO MANFREDI

STUDIO DI GEOLOGIA APPLICATA
GEOL. ANDREA PICCININI

DOTT. GEOL. ANDREA PICCININI